

GS Condro® VÁNOČNÍ

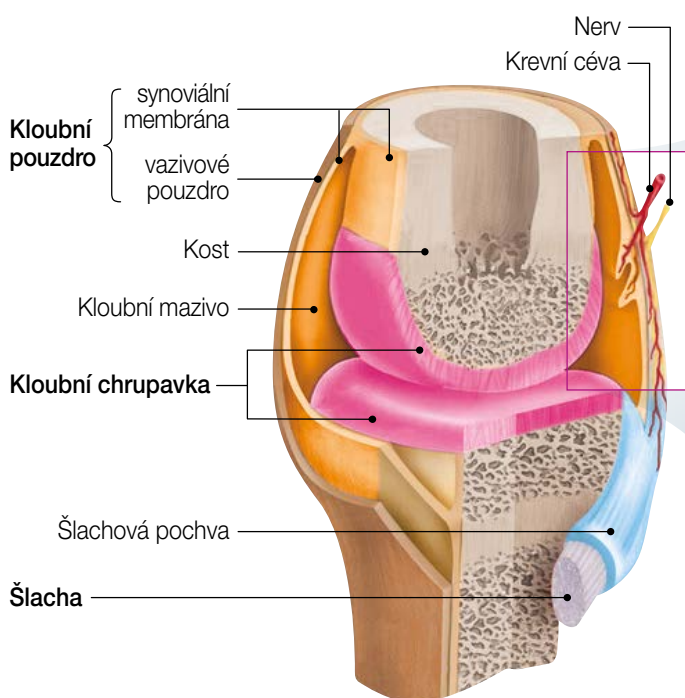
Doplňěk stravy

Děkujeme Vám za zakoupení našeho nového kloubního přípravku GS Condro® VÁNOČNÍ. Prosíme, pečlivě si přečtete příbalový leták. Věříme, že správné a pravidelné užívání tohoto přípravku **splní veškerá Vaše očekávání v péči o klouby a pohybový aparát.**

Jedinečná molekula pro Vaše kloubní chrupavky, poprvé s revolučním komplexem FORTESCIN® pro Vaše kloubní pouzdra, vazy, šlachy a menisky.

Jak funguje náš pohybový aparát?

Zdravé klouby jsou základním předpokladem pro náš přirozený pohyb. Kloub je pohyblivé spojení dvou nebo více kostí, jejichž dotykové plochy jsou chráněny hladkou chrupavkou. U většiny kloubů je jedna kost zakončena kloubní hlavicí, která zapadá do kloubní jamky kosti druhé. Mezi jamkou a hlavicí je kloubní štěrbina vyplněná kloubním mazem (tzv. synoviální tekutinou). Konce obou kostí pak spojuje po obvodu vazivové kloubní pouzdro. Pohyb tedy nejsou jen klouby: každý krok a každé naše gesto je důmyslnou souhrou důležitých komponent, které tvoří náš pohybový aparát – kostí, vazů, šlach a svalů.



Jaká je role kloubních chrupavek?

Kloubní chrupavka je pružná, hladká a tenká ploténka, která je zásadní pro správné fungování celého kloubu. Má **pórovitou strukturu, proto se chová jako houba**, schopná zadržet velké množství tekutiny. Při zatížení se tato synoviální tekutina z chrupavky uvolní, působí jako mazivo a **snižuje tření**. Při odlehčení se nasává výživný kloubní maz zpět do mezibuněčné hmoty chrupavky.



Dostatečné **proudění synoviální tekutiny** mezi chrupavkou a kloubní štěrbinou je **základem pružnosti a výživy kloubní chrupavky**. Nemá totiž žádné cévy, živiny získává výhradně ze synoviální tekutiny. Pro optimální výživu kloubní chrupavky je tak nejdůležitější její pravidelné zatěžování – častý a přiměřený pohyb.



Cévy synoviální membrány kloubního pouzdra zajišťují přísun živin ke kloubní chrupavce

Čím je chrupavka silnější, tím je i pružnější. V dětství postupně dorůstá, v dospělosti už neroste.

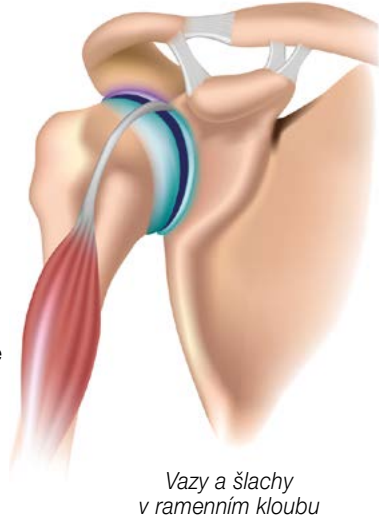
Jakou roli hrají vazy a šlachy?

Vazy jsou silné a pevné provazce **spojující k sobě dvě kosti**. **Šlachy** jsou také silné vazivové provazce, ale jsou velmi pružné a mají za úkol **připojovat sval ke kosti**. Jejich úlohou je přenášet sílu stahujícího se svalu, a tím uvést kost do pohybu. Nemají téměř žádné cévní zásobení a málo nervových zakončení, takže jejich přítomnost v těle cítíme až při poranění. Šlachy jsou umístěny v tzv. šlachových pochvách – obalech s dvojitou stěnou vyplněnou tekutinou, v níž šlachy kloužou a promazávají se.

Proč jsou důležitá kloubní pouzdra?

Kloubní pouzdro spojuje po obvodu kloubní zakončení **dvou kostí**. Skládá se ze **zevně silné vazivové vrstvy**, kam se upínají svaly kloubních pouzder. Pouzdro touto vrstvou zajišťuje stabilitu a pohyblivost kloubů, která je dále umocněna přítomností zesilujících vazů. Vnitřní povrch kloubního pouzdra tvoří tzv. **synoviální membrána**, která směrem do kloubní štěrbin vybíhá formou četných klků a její hlavní funkcí je tvorba **synoviální tekutiny**, tedy kloubního mazu. Na rozdíl od chrupavek je **kloubní pouzdro vně i uvnitř bohatě zásobeno krví** prostřednictvím sítě krevních cév a kafilár.

Právě cévy synoviální membrány kloubního pouzdra jsou tedy zásadní **pro přísun živin ke kloubní chrupavce**, ale také **k nitrokloubně uloženým vazům** (např. **zkřížený vaz kolenního kloubu**) a šlachám probíhajícím kloubní dutinou (např. **ramenní kloub**). Naopak chrupavčité lišty na kloubním pouzdru kolene, tzv. **menisky kolenního kloubu**, jsou zásobeny cévami vnější vrstvy vazivového pouzdra.



Co je GS Condro® VÁNOČNÍ?

GS Condro® VÁNOČNÍ představuje zcela novou generaci GS Condro®. Jedinečná molekula **glukosamin sulfát v kvalitě Clini-Q®** a **vitamin C** pro Vaše kloubní chrupavky a menisky je zde poprvé obohacena o revoluční komplex **FORTESCIN®** pro Vaše kloubní pouzdra, vazy a šlachy.

Co je „jedinečná molekula“ glukosamin sulfát Clini-Q®?

Základem všech kloubních přípravků GS Condro® je glukosamin sulfát – základní stavební molekula tzv. proteoglykanů – látek přirozeně **zajišťujících pružnost** a zároveň **výživu kloubní chrupavky**. Je také základní součástí kloubního mazu.

„Vybroušená“ kvalita této látky je tedy jakýmsi synonymem pro skutečný klenot. V přípravku GS Condro® VÁNOČNÍ je obsažena v denní dávce **1600 mg čistého glukosamin sulfátu v garantované kvalitě Clini-Q®**. **Originální kvalita Clini-Q®** je zárukou správného a vždy stejného obsahu čistého glukosamin sulfátu v denní dávce.



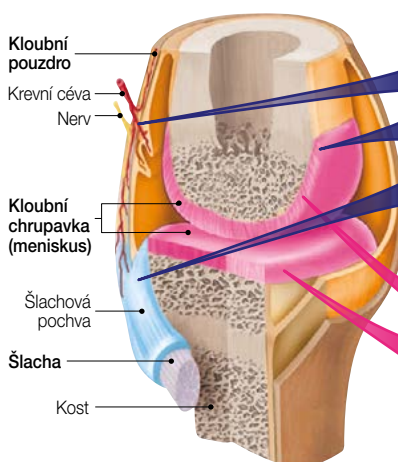
Upozornění: Drobné tečky, které lze pozorovat na povrchu tablety, jsou způsobené obsahem standardizovaného extraktu aescinu, který má přirozeně hnědé zabarvení.

Co nového přináší revoluční komplex FORTESCIN®?

Revoluční komplex **FORTESCIN®** je komplex speciální účinné látky **Aescin (extrakt Aesculus hippocastanum)** v denní dávce **40 mg**, která přispívá ke správnému krevnímu zásobení **kloubního pouzdra, vazů, šlach a vitamínu C**, který je důležitý pro správnou tvorbu pevné kolagenní sítě **chrupavek a menisků**. Díky tomuto novému složení **GS Condro® VÁNOČNÍ** podporuje nejen správnou funkci kloubního, ale i pojivového aparátu.

Jak správně GS Condro® VÁNOČNÍ užívat?

Užívejte **1x denně 2 tablety**, děti od 12 let 1 tabletu denně. Tablety lze užít **kdykoliv během dne**, nejlépe **s jídlem nebo po jídle** a zapít dostatečným množstvím tekutiny. Možné je užívat i **2x denně 1 tabletu**.



Revoluční komplex FORTESCIN®

Obsahuje **Aescin** pro správné krevní zásobení kloubního pouzdra, vazů a šlach a **vitamin C** pro pevnost kolagenní sítě chrupavek, vazů, šlach a menisků.

Glukosamin sulfát

Důležitá součást kloubního mazu a látek zajišťujících pružnost kloubních chrupavek.

Jak dlouho GS Condro® VÁNOČNÍ užívat?

Z podstaty účinných látek vyplývá, že příznivé působení se může projevit pouze při pravidelném dlouhodobém užívání, proto je velmi důležité užívat GS Condro® VÁNOČNÍ alespoň **2 měsíce**. Tuto dvouměsíční kúru opakujte **3x ročně**. Pro maximální účinek je vhodné užívat přípravek **trvale, zejména pokud jsou Vaše klouby silně namáhány**. Doporučujeme zakoupit 2měsíční balení 120 tablet, které je ekonomicky výhodnější.

Pro koho je přípravek určen?

Přípravek je vhodný pro všechny, kdo potřebují pečovat o své **klouby, vazy a šlachy, menisky i meziobratlové ploténky**.

Zejména se jedná o starší lidi a dále lidi zatěžující klouby (těžce pracující, aktivní i rekreační sportovci, lidé s nadváhou).



Více informací na www.condro.cz

Staňte se členy GS Klubu a využijte všech jeho výhod. Více na www.gsclub.cz



Se souhlasem GSP Ltd England vyrábí: Green-Swan Pharmaceuticals CR, a.s., Pod Višňovkou 27/1662 140 00 Praha 4, tel.: + 420 234 032 100, fax. +420 234 032 101, www.gs.cz